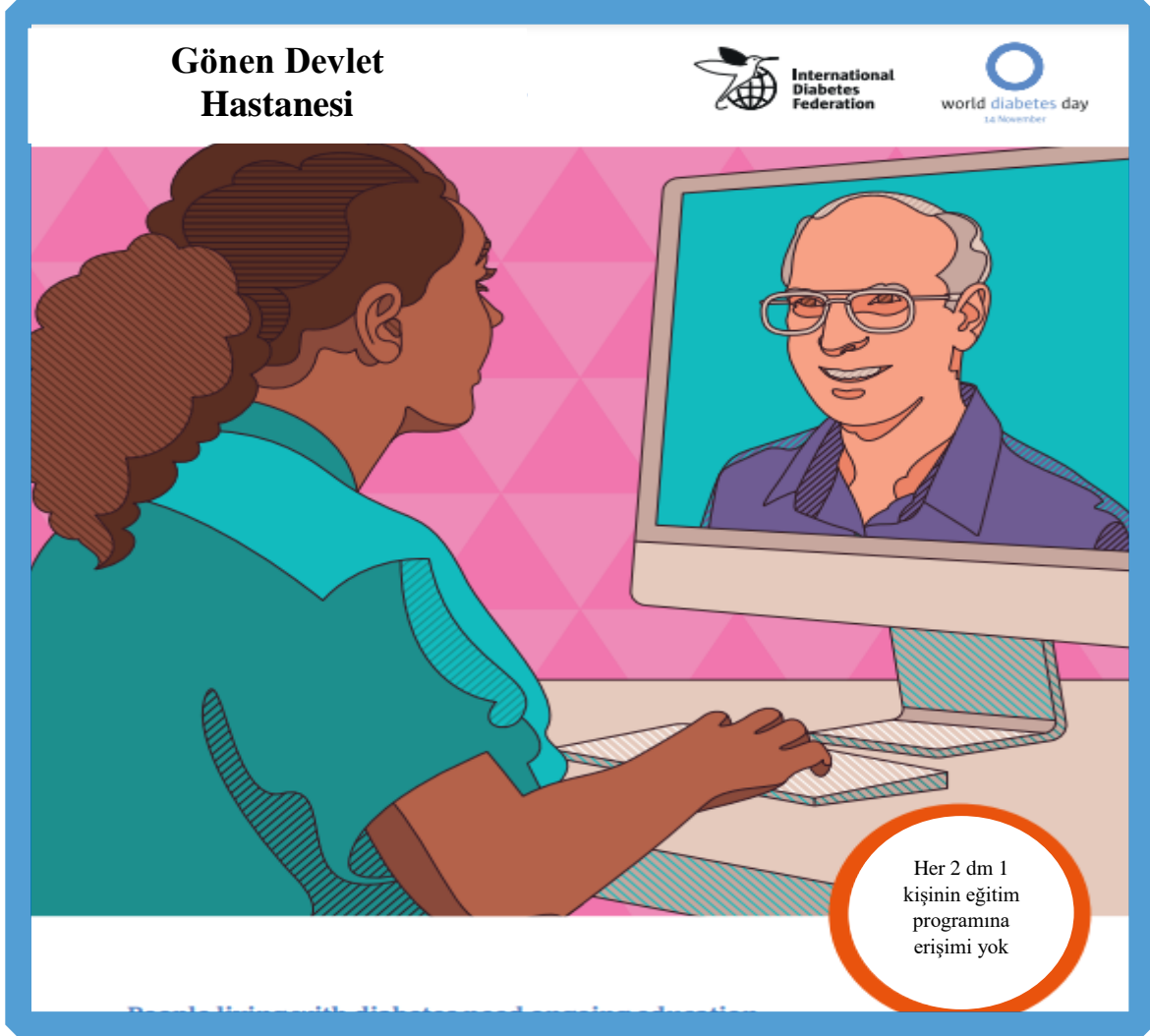


14 Kasım Dünya Diyabet Günü Teması Diyabet Bakımına Erişim

Eğitim Ve Psikolojik Desteğe Erişim



ŞİMDİ DEĞİLSE NE ZAMAN?

Diyabetle yaşayan insanların durumlarını kontrol altında tutabilmek için sürekli devam eden bir eğitime ihtiyacı vardır. Buna rağmen birçoğunun diyabet eğitimine erişimi yoktur

People living with diabetes need ongoing education to manage their condition. Many do not have access to diabetes education.

14 Kasım Dünya Diyabet Günü Teması Diyabet Bakımına Erişim

Sağlıklı Beslenme Ve Fiziksel Aktiviteye Erişim



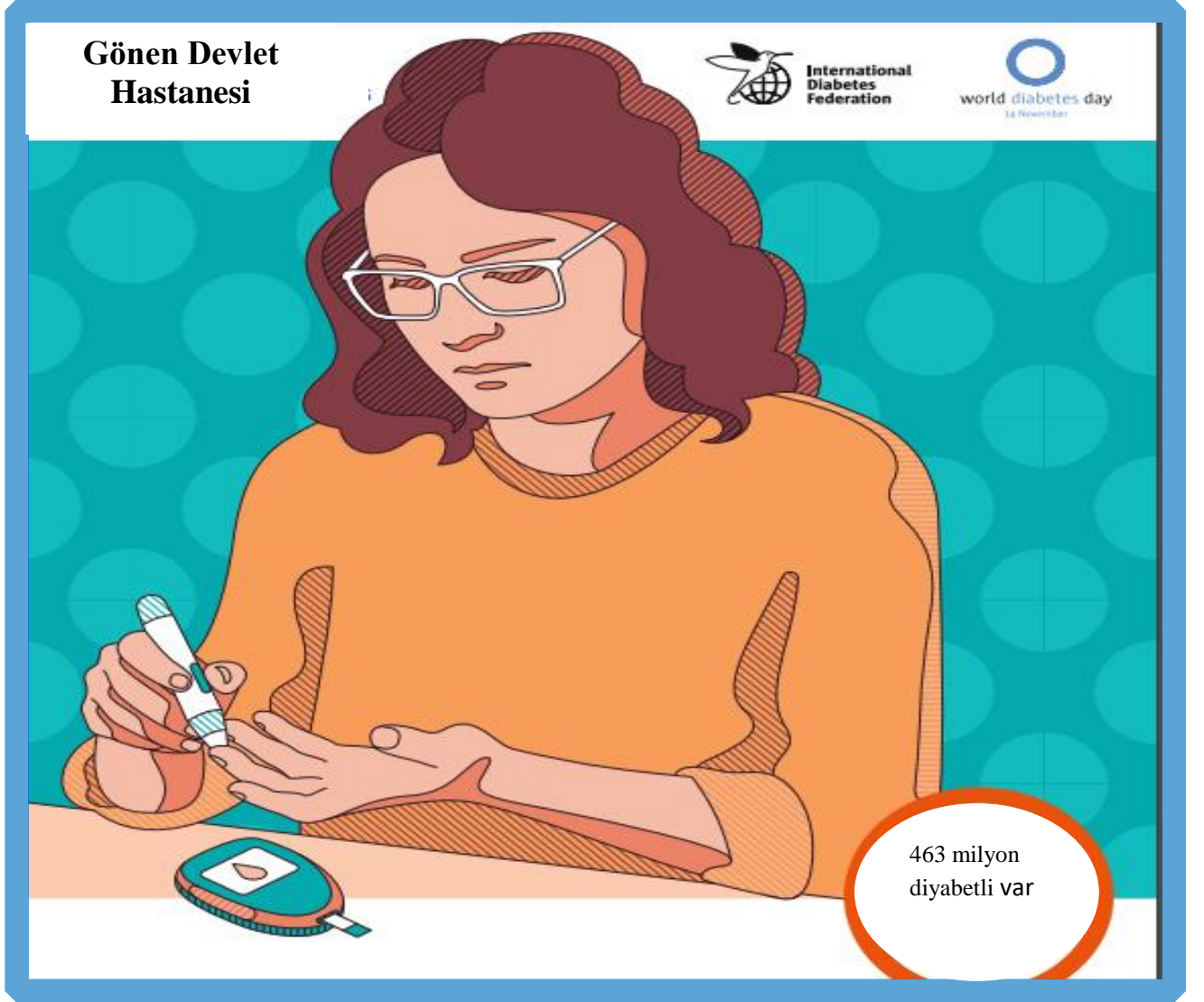
ŞİMDİ DEĞİLSE NE ZAMAN?

Diyabetle yaşayan veya diyabet riski altında olan kişilerin sağlıklı yemek ve egzersiz yapmak için bir yere ihtiyacı vardır. Her ikisi de temel diyabet bakımı ve önleme bileşenleridir.

People living with or at risk of diabetes need access to healthy food and a place to exercise. Both are fundamental components of diabetes care and prevention.

14 Kasım Dünya Diyabet Günü Teması Diyabet Bakımına Erişim

Kendi Kendini İzlemeye Erişim



ŞİMDİ DEĞİLSE NE ZAMAN?

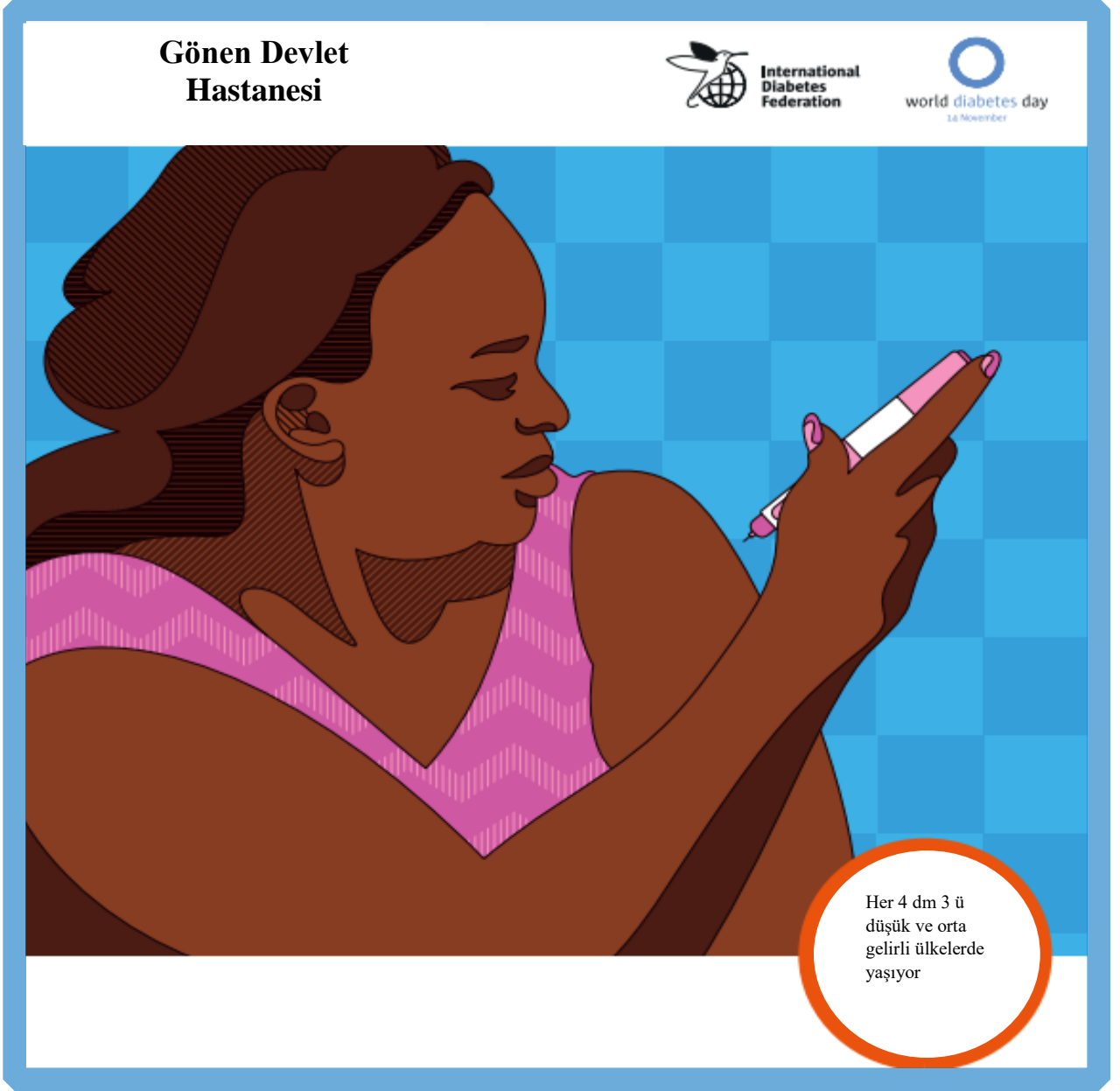
Diyabet bakımında kan şekeri izleme temel bir bileşendir

Şeker hastalığı olan birçok insanın ihtiyaç duydukları araç ve gereçlere erişimi yoktur.

Blood glucose monitoring is a fundamental component of diabetes care. Many people with diabetes do not have access to the equipment and supplies they need.

14 Kasım Dünya Diyabet Günü Teması Diyabet Bakımına Erişim

İnsüline Erişim



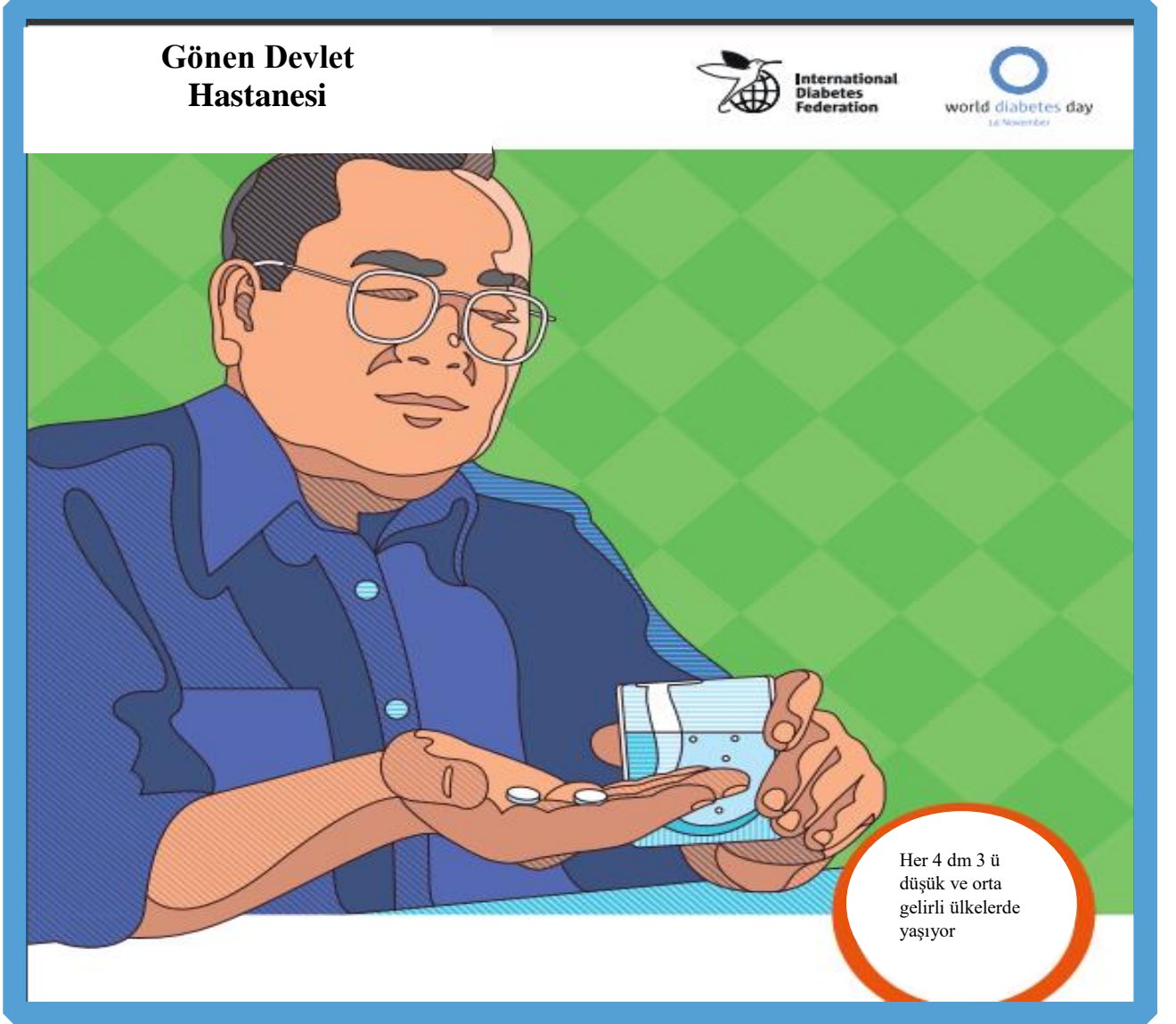
ŞİMDİ DEĞİLSE NE ZAMAN?

İnsülinin keşfinden 100 yıl sonra bile, milyonlarca diyabetli insan, ihtiyaç duydukları insüline erişemez

100 years after its discovery, millions of people with diabetes cannot access the insulin they need.

14 Kasım Dünya Diyabet Günü Teması Diyabet Bakımına Erişim

Oral İlaçlara Erişim



ŞİMDİ DEĞİLSE NE ZAMAN?

Diyabetli birçok kişinin ağızdan alınan ilaçlara durumlarını kontrol altına alabilmek için ihtiyacı vardır. Düşük ve orta gelirli birçok ülkede bu ilaçlara erişim zor ve pahalıdır.

Many people with diabetes need oral medicines to manage their condition. These remain unavailable or unaffordable in many low- and middle-income countries.